



KUNDENINFORMATION

Dauerhafte Haarentfernung mit Diodenlaser.

Erklärungen und Erläuterungen zum Behandlungsablauf.

Elemen4s, Monika Heinrich
Rosenbergstrasse 52b, 8304 Wallisellen

Tel: 043 233 03 73
monika@elemen4s.ch, www.elemen4s.ch

 **Elemen4s**
schön. entspannt. *gepflegt.*

Diodenlaser Coolite Pro 810 nm

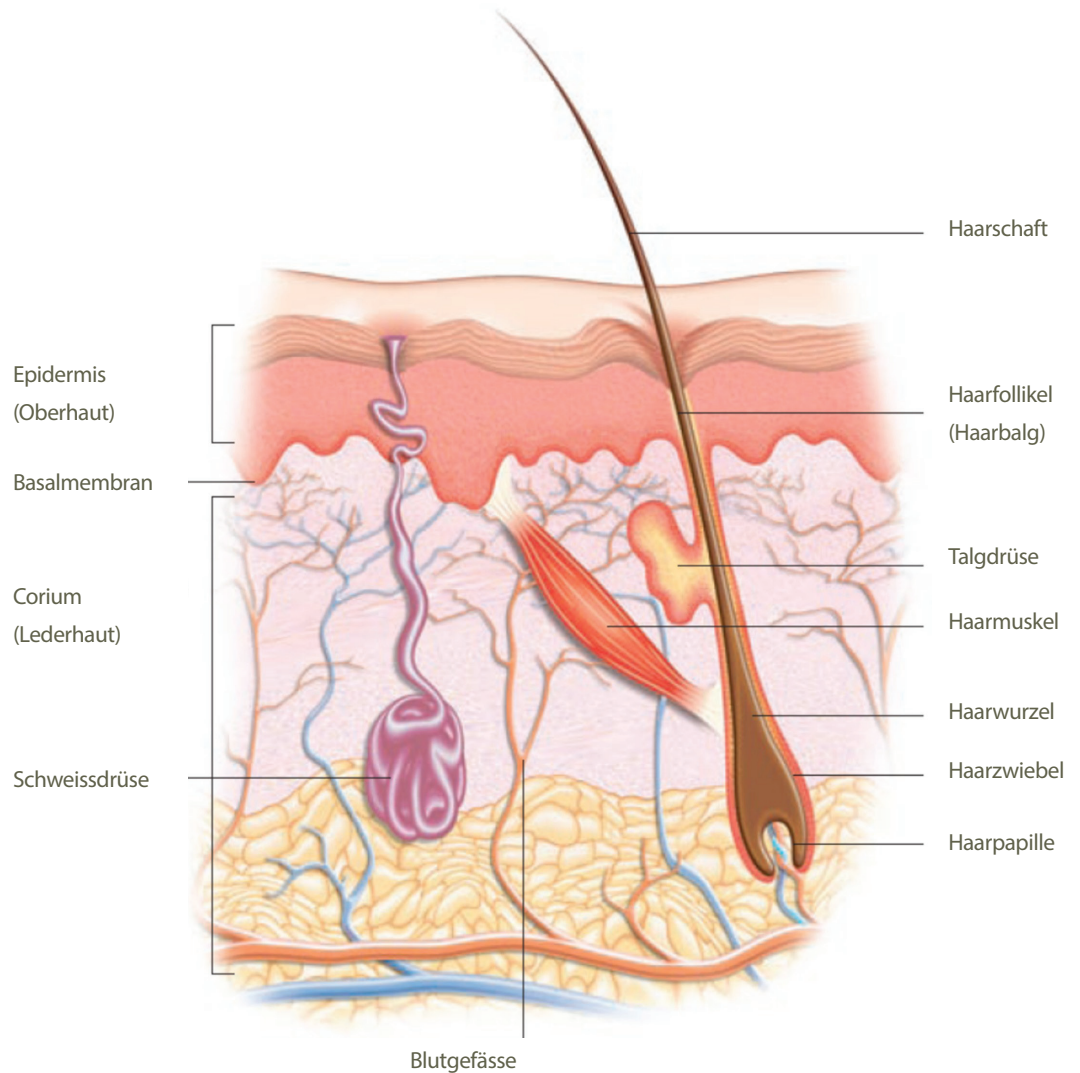
- Fortschrittliche Lichttechnologie im Rahmen von klinischen Behandlungen
- Absolut schmerzlos dank gekühltem Saphir-Applikator



Der Coolite Pro 810 nm ist weltweit der erste gekoppelte Diodenlaser mit der FCD-Technologie für die dauerhafte Haarentfernung. Die Saphire Touch Cooling-Technologie gewährleistet eine zuverlässige und konstante Kühlung, an der Handstück-Spitze des Saphir-Applikators. Die Hautoberfläche wird auf diese Weise konstant zwischen 0°C bis 5°C gekühlt und vor Überhitzung geschützt.

Haarentfernung Epilation

- Für eine erfolgreiche Epilation braucht man die Zerstörung der Haarpapille und nicht nur diejenige des Haarschafts und des Follikels
- Es ist also wichtig, die Haarwachstumsphasen zu verstehen

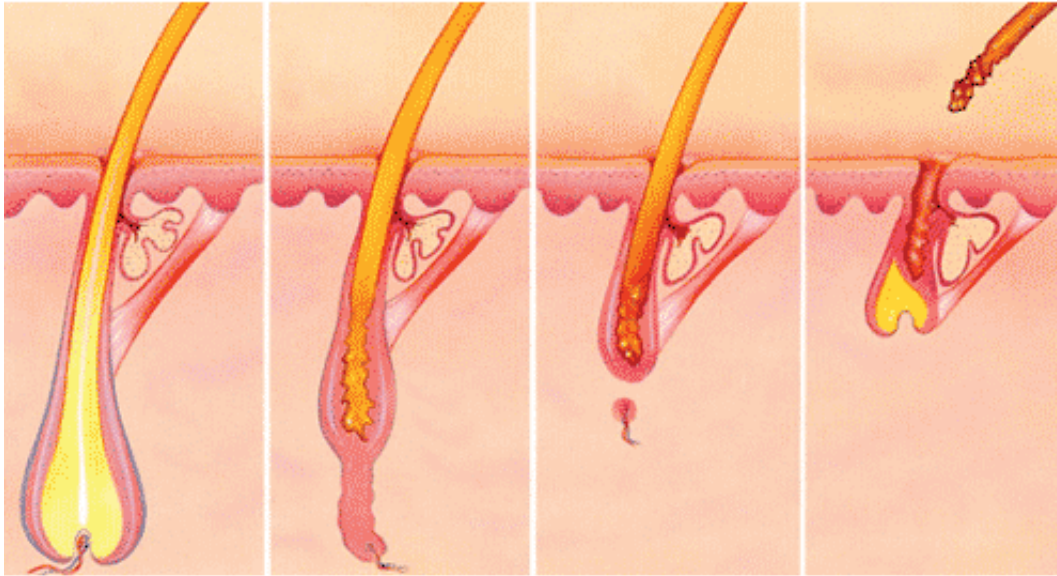


MELANIN ALS WÄRMELEITER

- Das Melanin existiert in hoher Konzentration sowohl im Haarschaft, als auch in gewissen Hautschichten

Die Anwendung vom Diodenlaser stützt sich auf das Prinzip der Lichtabsorption. Der Laserstrahl dringt in Sekundenbruchteilen in das Gewebe ein und wird vom Haarfarbstoff Melanin in der Haarwurzel absorbiert und in Wärme umgewandelt.

Wachstumsphasen des Haares



Anagenphase
(Wachstumsphase)
Dauer: 2-6 Jahre

Katagenphase
(Übergangsphase)
Dauer: 2-3 Wochen

Telogenphase
(Ruhephase)
Dauer: 1-3 Monate

Rückkehr zur Anagenphase

- Ideal für die Laser Haarzerstörung ist die Anagenphase
- In dieser Phase ist das Haar mit der Papille verbunden und befindet sich nahe an der Oberfläche
- Wird genügend Energie in den Haarschaft abgegeben, verzögern die Schäden erneutes Haarwachstum oder verhindern es sogar

OPTIMALE HAARZERSTÖRUNG

Der Prozentsatz der Haare, die sich in jeder Phase des Wachstumszyklus befinden, sowie die Dauer jeder Phase kann variieren, je nach Körperpartie und individueller Veranlagung. Die wichtigste Phase für Laser Haarbehandlungen ist die frühe Anagenphase. Hier ist das Haar mit der Papille noch verbunden, ernährt und befindet sich noch relativ nahe der Hautoberfläche. Zu dieser Zeit ist es möglich, genügend Energie im Haarschaft einzulagern, um in der Haarpapille und im Bulbus permanenten Schaden zu verursachen, um so erneutes Haarwachstum zu hemmen oder zu verzögern.

Die Tatsache, dass sich das Haar in der frühen Wachstumsphase erfolgreicher behandeln lässt, ist auch der Grund dafür, warum mehrere Behandlungen notwendig sind, um erfolgreich ein gesamtes Areal zu behandeln.

Haare in der frühen anagenen Wachstumsphase sind am anfälligsten für permanente Schädigungen.



Das Licht in der richtigen Wellenlänge wird durch das in den Haarfollikeln enthaltene Melanin absorbiert, das heisst, 2 - 5mm unter der Hautoberfläche.



Die Lichtquellen können die Haarfollikel sehr schnell erhitzen. Sie führen zur Zerstörung des Haarschaftes und zur Ausbreitung der Hitze an die umliegenden Zellen.



Die für das neue Wachstum verantwortlichen Zellen werden auf über 70° C erhitzt und zerstört.










Ein neues Haarwachstum wird erst dann sichtbar, wenn neue Haare in der Anagenphase gebildet werden.



Erneutes Haarwachstum soll wieder behandelt werden, um den Prozentsatz der nachwachsenden Haare nach jeder zusätzlichen Behandlung mehr zu reduzieren.

Hauttypen

Hauttyp I	Hauttyp II	Hauttyp III	Hauttyp IV	Hauttyp V	Hauttyp VI	Hauttyp VII
						
Keltischer Typ	Nordischer Typ	Misch Typ	Mediterraner Typ	Dunkler Hauttyp	Schwarzer Hauttyp	Kind: Extrem Sonnenempfindlich
Bekommt ungeschützt innert ca. 10 Minuten einen Sonnenbrand	Bekommt ungeschützt innert ca. 20 Minuten einen Sonnenbrand	Bekommt ungeschützt innert ca. 30 Minuten einen Sonnenbrand	Bekommt ungeschützt innert ca. 45 Minuten einen Sonnenbrand	Bekommt ungeschützt innert ca. 60 Minuten einen Sonnenbrand	Bekommt ungeschützt innert ca. 90 Minuten einen Sonnenbrand	
sehr helle Hautfarbe	helle Hautfarbe	mittlere Hautfarbe	bräunliche oder olivfarbene Haut auch in ungebräuntem Zustand	dunkle bis hellbraune Haut auch in ungebräuntem Zustand, oft ein grauer Unterton	dunkelbraune bis schwarze Haut auch in ungebräuntem Zustand	
rötliches oder hellblondes Haar	blonde, hellbraune oder dunkelbraune Haare	dunkelbraunes oder hellbraunes, manchmal auch blondes oder schwarzes Haar	braunes oder schwarzes Haar	schwarzes Haar	schwarzes Haar	
blaue, grüne oder hellgraue Augen	blaue, graue oder grüne Augen	braune (blaue, grüne oder graue) Augen	braune Augen	schwarze Augen	schwarze Augen	
Sommersprossen	oft Sommersprossen	kaum Sommersprossen	keine Sommersprossen	keine Sommersprossen	keine Sommersprossen	
sehr helle Brustwarzen	mässig pigmentierte Brustwarzen	mässig braune Brustwarzen.	dunkle Brustwarzen.	dunkle Brustwarzen		
wird nicht braun, sondern bekommt Sommersprossen	langsame, minimale Bräunung	langsame, aber fortschreitende Bräunung bis hellbraun	schnelle Bräunung bis mittelbraun	schnelle Bräunung bis dunkelbraun		
sehr häufig Sonnenbrand	häufig Sonnenbrand,	manchmal Sonnenbrand	selten Sonnenbrand	kaum Sonnenbrand	praktisch nie Sonnenbrand	
sehr hohes Hautkrebsrisiko	hohes Hautkrebsrisiko	Gefahr auf Hautkrebs besteht	niedriges Hautkrebsrisiko	sehr niedriges Hautkrebsrisiko, trotzdem ist Vorsicht geboten	fast gar kein Hautkrebsrisiko	

FÜR ALLE HAUTTYPEN GEEIGNET

Ein Vorteil zu anderen Technologien ist, dass der Coolite Pro Diodenlaser mit enorm kurzen Impulsen bei hoher Energie arbeitet. Dadurch lassen sich unerwünschte Haare das ganze Jahr über, also auch während den Sommermonaten, sowie bei allen Hauttypen I bis VI (weisse bis schwarze Haut) behandeln!

AUCH FÜR HELLE HAARE GEEIGNET

Ein weiterer Vorteil besteht darin, dass mit dem Diodenlaser auch helle und feine Haare dauerhaft entfernt werden. Im Gegensatz zu veralteten Technologien schafft der Diodenlaser dank hoher Energie auch blonde Haare.

Behandlungsverlauf

Vor der ersten Behandlung wird ein unverbindliches und kostenloses Beratungsgespräch inkl. Probeblitzen geführt. In dieser, ca. 30 Minuten dauernden Sitzung werden alle anfallenden Fragen rund ums Thema Diodenlaser Coolite Pro erläutert. Ein Grossteil der Fragen wird auch schon in dieser Broschüre abgehandelt.

1. Am Tag vor der Behandlung muss das Behandlungsareal zu Hause rasiert werden.
Unrasierte Haut wird nicht behandelt!
2. Während der Behandlung wird Gel auf das Behandlungsareal auftragen. Das dient der Abkühlung der Haut und zur Steigerung der Lichtleitung ins innere der Haut.
3. Kunde und Kosmetikerin tragen eine Schutzbrille.
4. Die zu behandelnde Fläche wird mit dem Saphir-Applikator systematisch abgefahren.
Die Laserenergie wird in Form von kontinuierlichen Impulsen abgegeben.
6. Gel wird entfernt und die Partie auf mögliche Reaktionen überprüft. Anschliessend an die Behandlung können die Follikelgänge Rötungen und Schwellungen aufweisen.
7. Nach der Behandlung wird die Region mit Aloe-Vera Gel gepflegt.

Obwohl jeder Kunde anders reagieren kann, sind gewisse Reaktionen nach der Behandlung zu beobachten.

Ein leichtes Erythem (Rötung) auf dem behandelten Areal ist das erste Anzeichen einer positiven Reaktion. Darauf folgt normalerweise für einige Minuten die folliculäre Reaktion (beim Follikelaustritt). Aktives Abkühlen des gesamten Areals mit Aloe-Vera-Produkten lässt die möglichen Reaktionen abklingen.

- Nach nur zwei Behandlungen sind Resultate deutlich sichtbar
- Der Haarwuchs ist reduziert
- Einzelne Regionen weisen keine Haare mehr auf

BEHANDLUNGSINTERVALL

Körperteil	# Behandlungen	Behandlungsabstand
Gesicht	6+	3-4 Wochen
Bikini	6-8	4-6 Wochen
Unterarm	6-8	6-8 Wochen
Achseln	6-8	4-6 Wochen
Rücken	6-8	6-8 Wochen
Beine	6-8	6-8 Wochen

Diodenlaser Coolite Pro 810 nm dauerhafte Haarentfernung. Fragen und Antworten

Wie wirkt der Diodenlaser? Die Energieabgabe wird einheitlich und sehr gleichmässig durch den 12 x 12 mm grossen Saphir-Applikator abgegeben. Die Blitzlampe erzeugt sehr kurze, intensive Lichtimpulse, die vom Melanin, dem Pigment des Haares, absorbiert werden. Das Licht wird in der Haarwurzel in Wärme-Energie umgewandelt und zerstört diese sowie die Keimzellen im Haarfollikel effektiv. Dadurch wird das Haarwachstum dauerhaft gestoppt. Der Coolite Pro Diodenlaser arbeitet mit enorm kurzen Impulsen bei hoher Energie. Dadurch lassen sich unerwünschte Haare das ganze Jahr über, also auch während der Sommermonate, sowie bei allen Hauttypen I - VI (weisse bis schwarze Haut) behandeln.

Warum 810 nm? 810 nm ist der Goldstandard für die Haarentfernung. Diese Wellenlänge wird hauptsächlich vom Haarmelanin absorbiert und nicht von Wasser oder Hämoglobin. Dies macht die Behandlung sicher und schonend für die Haut.

Was passiert vor der ersten Behandlung? In einem Vorgespräch wird eine Kunden-Anamnese durchgeführt sowie der Hauttyp und die Haarfarbe bestimmt.

Was ist vor der ersten Behandlung zu beachten? Eine Woche vor und nach der Behandlung sollten eine direkte Sonnenbestrahlung, Solariumbesuche oder Selbstbräuner streng gemieden werden, da dadurch das Risiko unerwünschter, unter Umständen dauerhafter Pigmentflecken (hellere oder dunklere Flecken) zunehmen würde.

- Bleichen oder blondieren Sie Ihr Haar auf keinen Fall.
- Vier Wochen vor der Behandlung sollten die Haare nicht mit Wachs epiliiert bzw. ausgezupft werden.
- Einen Tag vor der Behandlung müssen Sie die zu behandelnden Stellen rasieren.

Wie wird die Behandlung durchgeführt? Sie werden zuerst eine Schutzbrille aufgesetzt bekommen, um die Augen zu schützen. Ein Gel wird auf die zu behandelnde Zone aufgetragen, um den Laserstrahl besser in die Haut zu leiten. Die Applikator-Spitze wird auf die Haut platziert und die Laserenergie wird in kontinuierlichen Impulsen abgegeben, die mehrere Haarfollikel trifft. Die Applikator-Spitze wird in Z-förmigen-Bewegungen über die Haut geleitet. Das Gel wird entfernt und die behandelte Zone mit einem Moisturizer gepflegt.

Wie fühlt sich die Behandlung an? Die meisten Kunden beschreiben die Behandlung als schmerzarm und absolut akzeptabel. Der gekühlte Saphir-Applikator wird auf der Haut als angenehm und kühlend empfunden, ohne jegliche Verbrennungen zu verursachen. Die Schmerzempfindung variiert und wird meist mit einem leichten kurzen Stechen beschrieben.

Was ist nach der Behandlung sichtbar? Unmittelbar nach der Behandlung kann eine leichte Rötung der behandelten Stellen auftreten, diese verschwindet innert einigen Stunden wieder. Manchmal bilden sich an den Stellen, wo Haarfollikel erfolgreich zerstört wurden, kleine rote Pünktchen bzw. winzige Bläschen oder Pusteln aus. Diese verschwinden zumeist innerhalb von 1-4 Tagen und bedürfen keiner Behandlung. Die Haarfollikel wurden in der Behandlung von der erzeugten Hitze des Lichtblitzes zerstört und das Haar bleibt nach der Behandlung vorläufig im Follikel. Einige Haare können sofort ausfallen, meist jedoch fallen sie 1 – 3 Wochen nach der Behandlung aus. Während dieser Zeit scheinen die Haare zu wachsen (was nicht der Fall ist), da sie durch die sich erneuernde Epidermis langsam hinausgeschoben werden.

Wie viele Behandlungen sind nötig? Nur Haare in der anagenen (Wachstums-) Phase können behandelt werden, deshalb sind mehrere Behandlungen notwendig. Wie viele Haare bei Ihnen zum Zeitpunkt der Behandlung in der Anagenphase sind, kann man leider nie sagen. Rechnen Sie mit mindestens 6 bis 8 Behandlungen.

Wie viele Jahre bin ich von neuem Haarwuchs verschont? In den allermeisten Fällen hält das Ergebnis eine Reihe von Jahren an. Allerdings nimmt unerwünschte Körperbehaarung mit dem Lebensalter tendenziell eher zu. Es kann grundsätzlich nicht ausgeschlossen werden, dass nach Jahren einige wenige Haare im Anschluss an eine Diodenlaser-Entfernung wieder hervortreten.

Ich bin schwanger! Kann ich mich behandeln lassen? Auch wenn Ihrem Kind in der Schwangerschaft durch die Behandlung nichts passieren kann, raten wir Ihnen, erst 3 Monate nach der Entbindung mit einer Diodenlaser Behandlung zu beginnen oder bzw. diese fortzusetzen.

VORTEILE DES DIODENLASER

■ Der Diodenlaser kann alle Körperbereiche schmerzarm bis schmerzfrei behandeln. Ein starkes Kühlungssystem kühlt die Hauttemperatur konstant und zuverlässig auf 0° - 5° Celsius ab, sodass die Behandlung jederzeit angenehm oder zumindest akzeptabel bleibt.

■ Das Haar wird effizient, schnell und zuverlässig entfernt!

■ Klinische Studien zeigen die Wirksamkeit, auch bei blonden Haaren sowie feinen Resthaaren aus vorhergehenden Behandlungen (z.B. IPL), bereits schon nach der ersten Behandlung.

■ Der Diodenlaser gestattet die Behandlung unerwünschter Haare das ganze Jahr über, also auch während der Sommermonate (sicherheitshalber 1 Woche vor und nach der Laserbehandlung keine Sonnenexposition der zu behandelnden Zonen), sowie bei allen Hauttypen I bis VI (weisse bis schwarze Haut).

■ Ein weiterer Unterschied zu anderen Technologien ist, dass der Diodenlaser enorm kurze Impulse bei hoher Energie gestattet, ideal also für blonde Haare und zur Entfernung von Resthaaren.

Dauerhafte Haarentfernung mit Diodenlaser.

Weitere Informationen zum Thema unter
www.elemen4s.ch

Elemen4s, Monika Heinrich
Rosenbergstrasse 52b, 8304 Wallisellen

Tel: 043 233 03 73
monika@elemen4s.ch, www.elemen4s.ch

